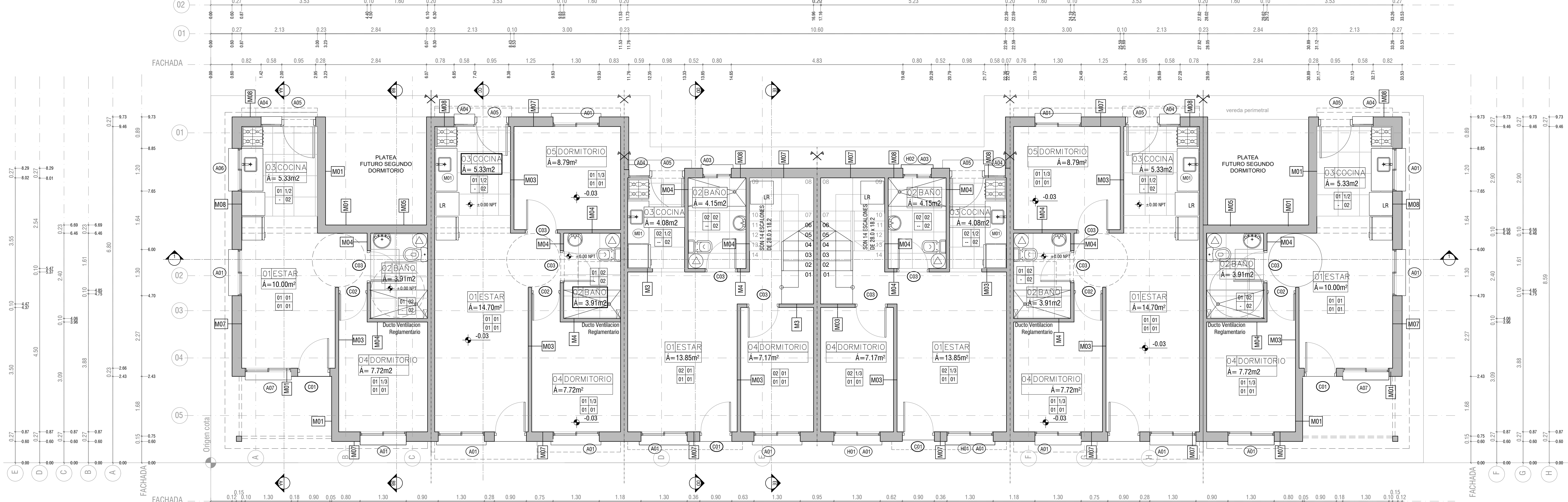


PLANTA ALTA - escala 1/50



PLANTA BAJA - escala 1/50



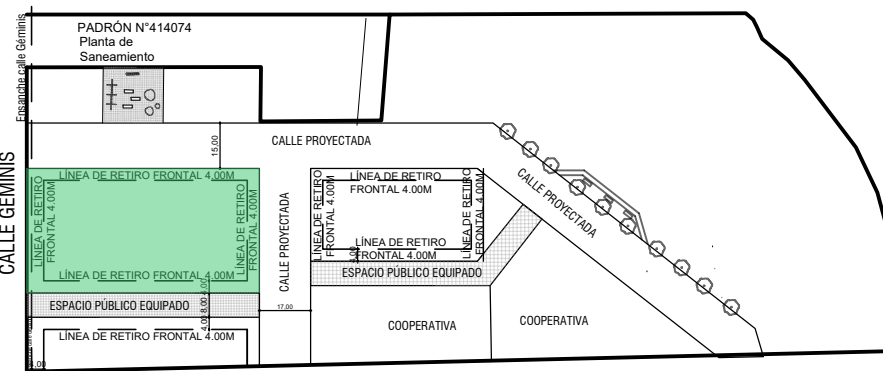
FACHADA PRINCIPAL - escala 1/50



PLANO DE UBICACIÓN
escala 1/4000

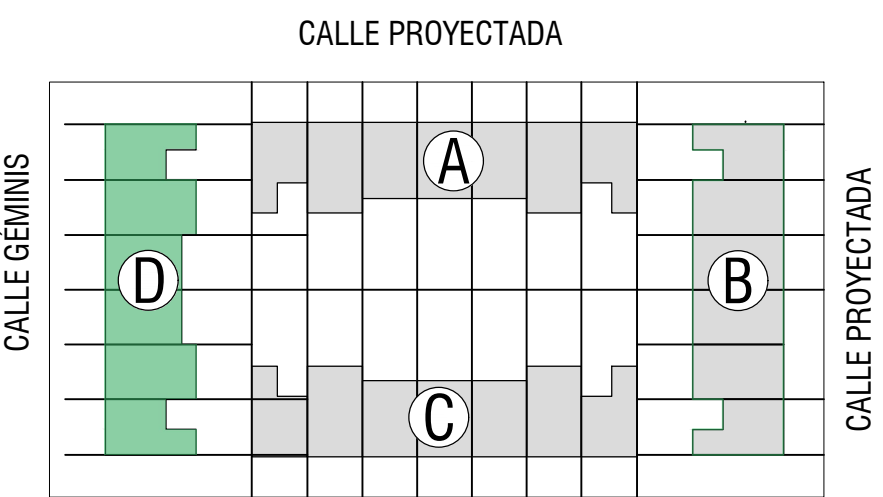
TIPOLOGÍAS

	área	cant.
1D	35,7 m2	12
2D	50 m2	20
3D	65,5 m2	12
4D	80 m2	10
Total viviendas		54



Planta esquema

Sector 01-bloque D



REFERENCIA TERMINACIONES

CIELORRASO
1. CUBIERTA ISOPANEL
2. DIFUSIÓN
PAREDES
1. BLOQUE PINTADO 2 MANOS DE PINTURA VINÍLICA INTERIOR LAVABLE
2. BALIZADO CROMADO
3. VARIANTE DE VISTA PINTADO 2 MANOS DE PINTURA VINÍLICA INTERIOR LAVABLE E PUEDE SER CON COLOR
4. Pareda de 12.5cm con aislamiento acústico. Montaje separador 10x10. 50mm
PISO
1. HORMIGÓN LIGADO
2. BALIZADO CROMADO
ZÓCALOS
1. MADERA

REFERENCIA PLANILLAS

CARPINTERÍA ALUMINIO

ALU1	0.30X1.10m, conector, 50% móvil. Antepecho 1.00m
ALU2	0.40X1.10m tipo
ALU3	0.80X2.00m, conector, 50% móvil. Antepecho 1.50m
ALU4	0.80X2.00m, conector, 50% móvil. Antepecho 1.50m
ALU5	0.80X2.00m, conector, 50% móvil. Antepecho 1.50m
ALU6	1.20X1.20m, conector, 50% móvil. Antepecho 1.50m
ALU7	1.20X1.20m, conector, 50% móvil. Antepecho 1.50m

CARPINTERÍA MADERA

CM1	0.80X2.00m, batería, 100% móvil
CM2	0.80X2.00m, batería, 100% móvil
CM3	0.80X2.00m, batería, 100% móvil

MESADAS

ME1	1.80X1.20m
-----	------------

NOTAS:
Las medidas altimétricas están en metros, referidas al ± 0.00 de Nivel de Piso Terminado.

Rejas: Se dejarán planchuelas en espera para futura colocación de rejas

En viviendas de un dormitorio se dejará platea para futura ampliación

Las viviendas serán construídas en su totalidad en el padrón N°168.553. Todas deben cumplir con la Normativa Departamental (Volumen XV Digesto Departamental), esto incluye los artículos R.1694.8, R.1694.9 y R.1694.1 que refieren a accesibilidad.

Intendencia de Montevideo Departamento de Desarrollo Urbano División: Tierras y Hábitat Servicio de Tierras y Vivienda	
PROGRAMA: Reubicación BARRIO: Chacarito de los Padres	PADRÓN N°: 168.553
UBICACIÓN: calle Geminis y Rosario	CONCEPTO: Obra Nueva
PROPIETARIO: Intendencia de Montevideo	REGIMEN: P.Horizontel
PLANO: BLOQUE D-PLANTA ALTA Y BAJA	FECHA: 05/2023
ESCALA: 1/50	LÁMINA:
PROPIETARIO:	
TÉCNICO:	